

RÉCUPÉRATION ET RÉUTILISATION DE L'EAU



bioblu biogrigio



Starplast 



L'ENVIRONNEMENT A BESOIN DE NOUS

La pénurie d'eau est le problème le plus grave auquel nous sommes confrontés.

Une nouvelle étude révèle que 500 millions de personnes vivent dans des endroits où la consommation annuelle d'eau est le double de la quantité que la pluie parvient à reconstituer.

Un phénomène qui conduit rapidement à une dégradation irréversible des eaux souterraines rendant des communautés entières vulnérables.

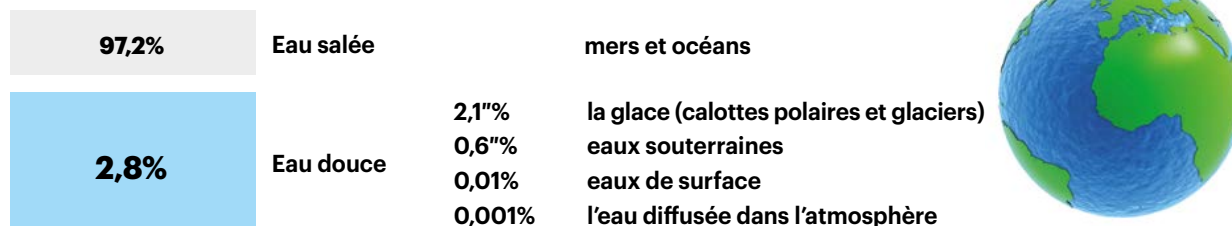
Starplast souhaite apporter sa contribution

Dans cette optique, elle conçoit, depuis plusieurs années, deux installations innovantes pour la récupération et la réutilisation des eaux usées, ce qui permet d'économiser l'utilisation de l'eau courante et donc les coûts sur la facture, de 50"%.

Consommation d'eau par habitant

L'EAU SUR TERRE

Les deux tiers de la surface de notre planète Terre sont recouverts d'eau, comme suit



L'eau douce ne représente donc qu'une infime partie de toute l'eau existant sur Terre.

D'OÙ PROVIENT L'EAU DU ROBINET ?



des usines de potabilisation de l'eau



des aquifères souterrains



des sources de montagne

QUELQUES CHIFFRES

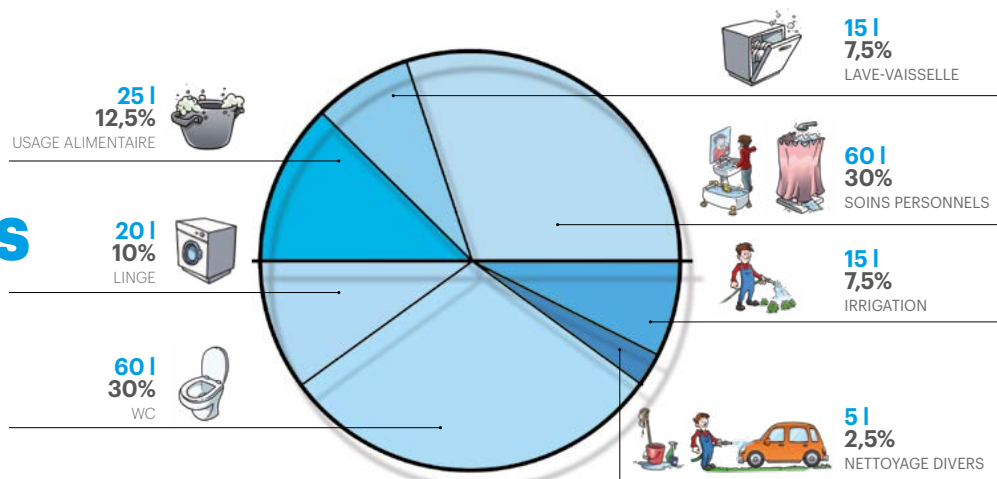
- 30%** eau pompée et purifiée à usage domestique
- 47%** perte d'eau due à la rupture de canalisations
- € 226.000.000** coût des pertes d'eau
- 200 litres** consommation quotidienne d'eau par personne



SCHÉMA DE CONSOMMATION QUOTIDIENNE

200 litres

CONSOMMATION QUOTIDIENNE D'EAU PAR PERSONNE





installazione de
**RÉCUPÉRATION
DES EAUX DE
PLUIE**

bioblu
Risparmia il tuo oro blu

bioblu

Risparmia il tuo oro blu

UNE RESSOURCE VENUE DU CIEL

Starplast, avec son système breveté BioBlu, est en mesure de fournir une série de systèmes complets qui permettent de récupérer et de réutiliser l'eau de pluie, tout en maintenant une extrême simplicité de gestion de l'installation et en garantissant une fiabilité en matière d'économie d'eau. Les ressources en eau douce de la terre représentent un très faible pourcentage de toutes celles présentes sur la planète. Le changement climatique, le gaspillage et les ruptures d'aqueducs, affectent la disponibilité des ressources en eau potable. De plus, les coûts énergétiques pour le pompage, le transfert et l'eau potable sont extrêmement élevés.

Pour ces raisons, le coût de l'eau potable augmentera dans les années à venir avec des pourcentages à deux chiffres. STARPLAST, à ce propos, a inventé la slogan "sauvegardez votre or bleu" en proposant diverses solutions pour les installations.

Nous considérons qu'il est essentiel de prévoir des systèmes appropriés dans les bâtiments pour économiser l'eau potable et réutiliser l'eau moins précieuse (eau de pluie et eaux grises) pour certains services qui ne nécessitent pas d'eau potable, avec des économies de consommation de plus de 50%.



LÉGENDE

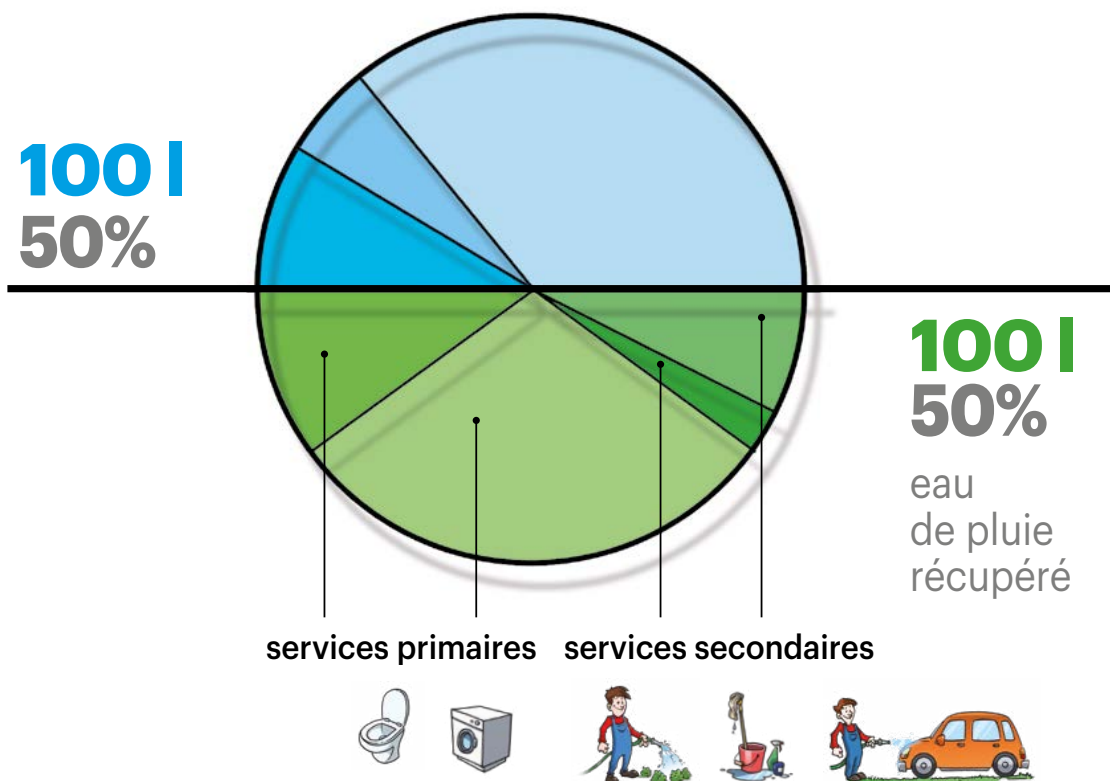
- A** Cuve de stockage d'eau de pluie
- B** Filtre à feuilles, trop-plein et tube de décantation
- C** Réservoir de service avec vanne unidirectionnelle
- D** Pompe de pressurisation
- E** Unité de contrôle IRRI / IDRO
- F** Boîtier de protection de l'unité de contrôle

AVANTAGES DU SYSTÈME BIOBLU

- Compact, non invasif
- Installation facile et peu coûteuse
- Fonctionnement et entretien simples et rentables
- Excellent rendement de l'eau pour la réutilisation
- Faible coût d'achat
- Des économies de consommation d'eau pouvant aller jusqu'à 50% (factures d'eau et des égouts)
- Des économies de produits de nettoyage pouvant aller jusqu'à -50% grâce à la réduction de la densité de l'eau.
- ÉCONOMIES D'ÉLECTRICITÉ ET ENTRETIEN (lave-linge, pour l'absence de dépôts calcaires dans les conduits et les éléments chauffants)
- Il modère l'écoulement de l'eau dans les égouts lors des orages
- Le système contribue à limiter les grands investissements d'ingénierie hydraulique qui dévastent l'écosystème



Scannez-moi
pour regarder
La vidéo
de BioBlu



QUELQUES RÈGLES POUR ÉCONOMISER L'EAU

- Il est important de ne pas laisser couler l'eau inutilement pendant que l'on se brosse les dents, que l'on se savonne sous la douche, que l'on fait la vaisselle, etc.
- Toilette à chasse d'eau avec bouton de double chasse
- Réparer les fuites dès maintenant
- N'oubliez pas les robinets semi-ouverts
- Installer le système de récupération des eaux de pluie, pour l'eau destinée à : la chasse d'eau, la lessive, l'irrigation, les nettoyages divers



systeme de
**RÉCUPÉRATION
DES EAUX
GRISES**
biogrigio

biogrigio

La station Biogrigio est utilisée pour purifier, récupérer et réutiliser les eaux grises provenant des eaux usées domestiques et peut garantir une économie d'eau quotidienne de 50%.

Les eaux grises à traiter proviennent des égouts de :
lavabos de salle de bains | douches | baignoires | machines à laver

Permet la récupération et la réutilisation des eaux grises pour l'irrigation et l'usage domestique. Les eaux grises sont définies comme les eaux provenant des éviers, des douches et des baignoires (à l'exclusion des éviers de cuisine). Elles sont collectées et traitées, puis envoyées aux ménages qui n'ont pas besoin d'eau potable. Elles sont généralement utilisées pour un grand nombre de consommateurs tels que les hôtels, les écoles, les immeubles d'habitation, etc...

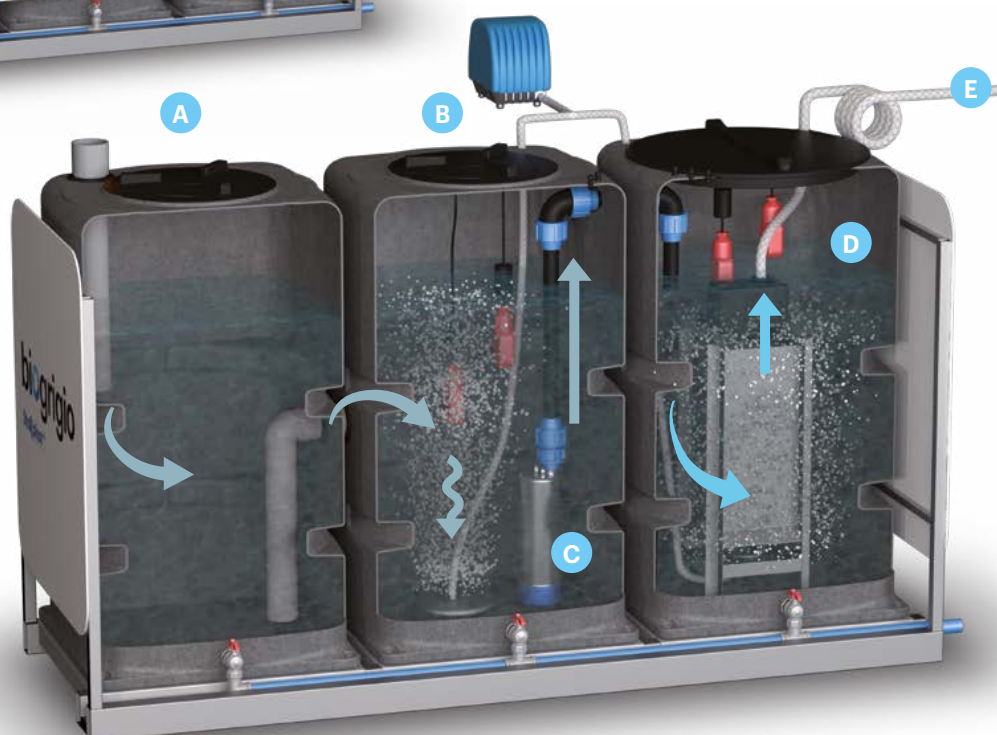
AVANTAGES DU SYSTÈME

- Simplicité d'installation
- Facilité d'assemblage
- Faibles coûts de fonctionnement
- Importantes économies d'eau
- Garantit la continuité du service en l'absence d'événements pluvieux



LÉGENDE

- (A) Sédimentation primaire
- (B) Oxydation biologique
- (C) Pompe d'égalisation
- (D) Ultrafiltration
- (E) Extraction du perméat



EAUX GRISES

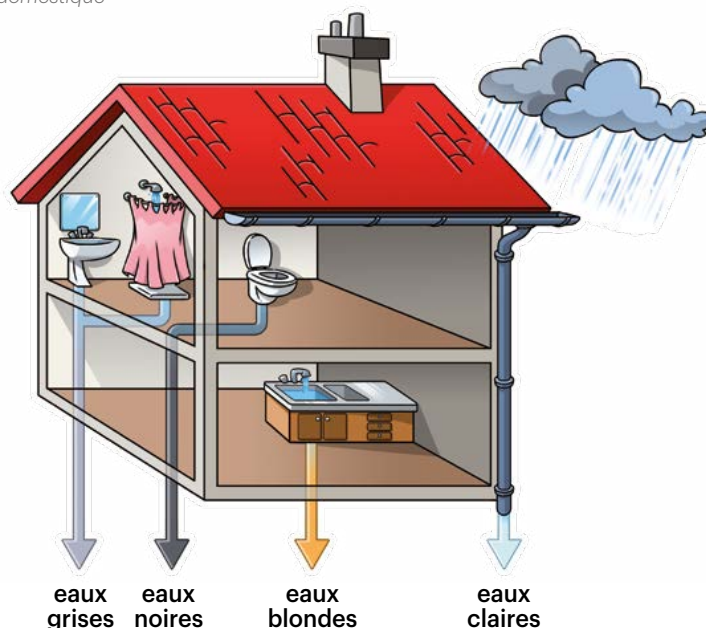
Les eaux grises sont les eaux provenant des lavabos, des douches et des baignoires (à l'exclusion des éviers de cuisine) et qui, en raison de leur degré de contamination, peuvent être collectées et traitées pour être acheminées vers les ménages qui n'ont pas nécessairement besoin d'eau potable.

Dans un usage domestique général, pour satisfaire les besoins en eau, on prélève de l'eau potable du réseau public : cette eau de haute qualité est utilisée indistinctement à des fins potables (hygiène personnelle et cuisine) et à des fins non potables (chasse d'eau, irrigation, etc.).

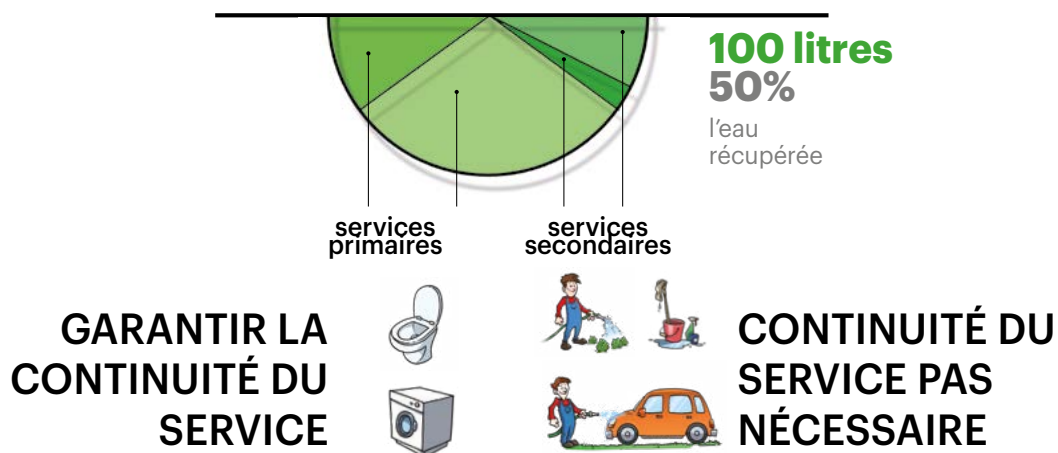
Par conséquent, une partie de l'eau de haute qualité est prélevée dans les réseaux publics, utilisée à des fins non potables et rejetée dans le réseau d'égouts par le biais des canalisations domestiques.

La gestion durable du cycle de l'eau repose plutôt sur la valorisation des eaux moins nobles (eaux grises et récupération des eaux de pluie) et sur l'utilisation d'une eau de haute qualité uniquement lorsque ses caractéristiques sont requises.

Subdivision des égouts pour l'eau utilisée dans un ménage domestique



COMMENT ASSURER LA CONTINUITÉ DU SERVICE



consommation	provenance de l'eau	litres par habitant	%	classification	le type de traitement
Utilisation des denrées alimentaires	Aqueduc	25	12,50	Eaux blondes	Bac a graisse
Lave-vaisselle	Aqueduc	15	7,50	Eaux blondes	Bac a graisse
Linge	Pluies	20	10,00	Eaux grises	Bac a graisse
Nettoyage divers	Pluies	5	2,50	Eaux grises	Bac a graisse
Soins personnels	Pluies	60	30,00	Eaux grises	Récupération
Chasse d'eau des WC	Récupération du gris	60	30,00	Eaux noires	Imhoff
Irrigation	Récup. des eaux de pluie / eaux grises	15	7,50	-	-
CONSOMMATION TOTALE		200 l	100%		
ACQUEDUCT		100 l	50%		
EAUX PLUVIALES GRISES/RÉCUPÉRATION		100 l	50%		

ROMA, Eurosky Tower



29ème étage
système **bioblu**
capacité de récupération
des eaux de pluie
80 000 litres

sous-sol -2
système **biogrigio**
récupération des eaux grises
capacité de 24 000 litres/jour

AUTRES AVANTAGES

Récupération des eaux pluviales: le sujet de la collecte des eaux de pluie, pour l'entretien des espaces verts et des stations de lavage, est présent dans 556 municipalités, et dans 449 d'entre elles, il s'agit d'une exigence obligatoire.

Récupération des eaux grises: ce sujet est présent dans 199 réglementations et dans 39, il est exigé dans le cas de nouvelles constructions et de rénovations majeures. Pour toutes les économies réalisées grâce à la rénovation et à l'utilisation, des mesures de soutien sont également prévues dans certains cas.

(fonte ONRE)



+39 **0722 079201**



info@starplastsrl.it
www.starplastsrl.it



Starplast srl



Via dell'Artigianato, 43 / 61028
Sassocorvaro Auditore (PU)