



# STATION D'ÉPURATION D'EAUX USÉES SBR

*Sequencing Batch Reactor*



catalogue technico-commercial 1/2025



**LE  
DURABLE  
INTELLIGENTE  
POUR VOTRE  
DRAIN  
BIOLOGIQUE**

# • SBR

*Sequencing Batch Reactor*

Traitement biologique par boues activées avec biomasse en suspension de type séquentiel, qui rend l'effluent apte au rejet dans le sol et à la réutilisation à des fins non potables.

## BESOINS

Vous êtes éloigné du réseau public d'assainissement et vous devez rejeter des effluents ? La réglementation vous impose de les traiter avant de les rejeter dans l'environnement ! N'encourez pas de pénalités, mais transformez vos déchets en ressources réutilisables.

## SOLUTIONS D'EPURATION

SBR : offre des rendements d'épuration élevés, dans un seul réservoir, conformément aux normes Européennes et Nationales.

## APPLICATIONS

Pour les rejets civils provenant de maisons où il n'y a pas d'égout public, de maisons dispersées, de chambres d'hôtes, de campings, etc.

# BESOINS

## PURIFIER L'EAU, LA REJETER À TERRE OU LES RÉCUPÉRER SELON LA RÉGLEMENTATION DANS LES MAISONS ISOLÉES OU INSTALLATIONS D'HÉBERGEMENT

- **SBR** 20 / 50 H.É.  
*ex. récupération des eaux*

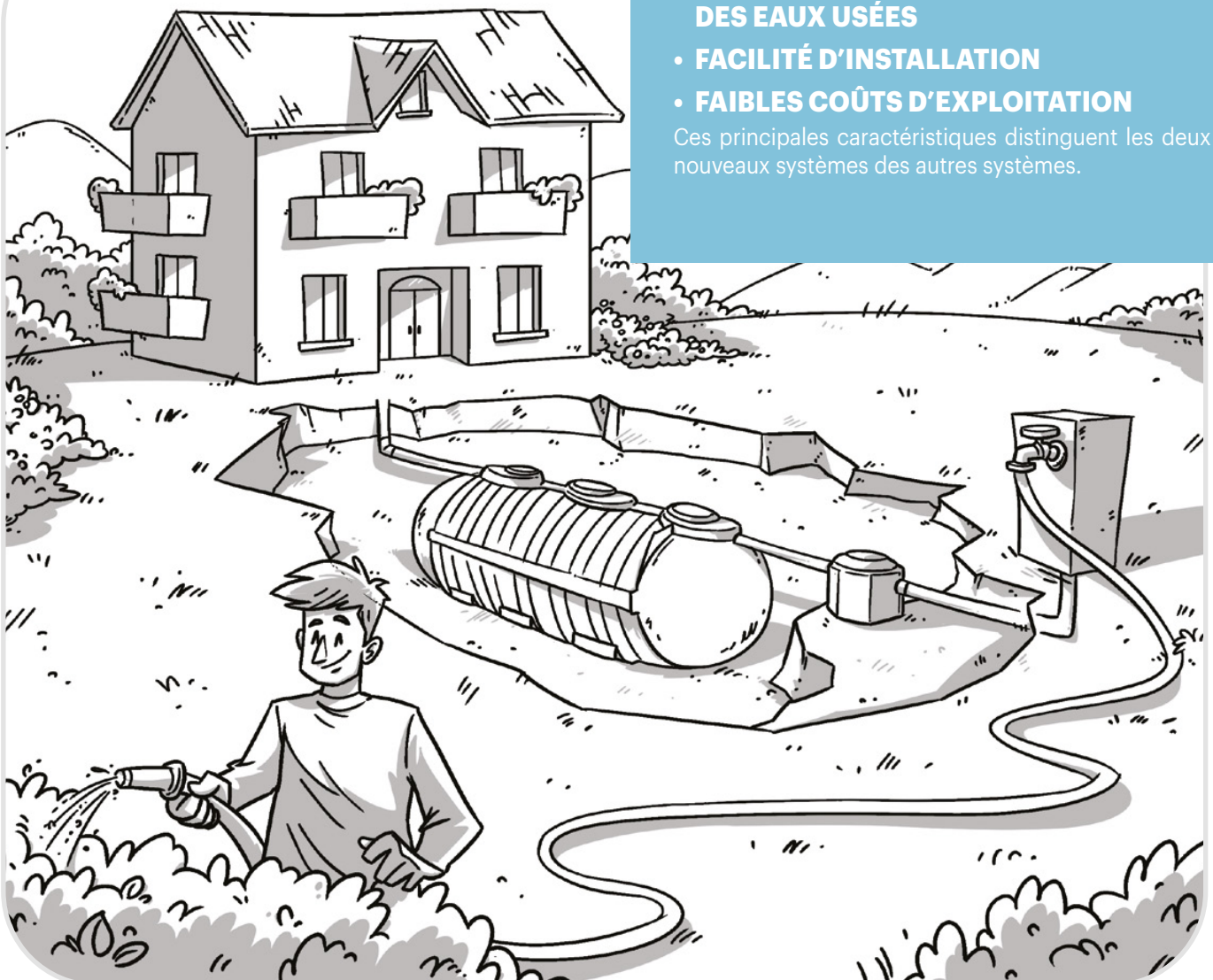
Pour tous les rejets en dehors du réseau d'égouts, la loi nous oblige à épurer nous-mêmes les effluents et à le faire avec les meilleures technologies disponibles sur le marché.

L'utilisation de matériaux recyclables, la durabilité, les faibles coûts d'exploitation, les performances et la possibilité de réutilisation, ainsi que l'absence d'odeurs désagréables, sont les paramètres clés pour choisir le meilleur système de traitement des eaux.

Starplast avec le SBR  
concilie tous ces aspects :

- **SYSTÈMES POUSSÉS DE QUALITÉ CERTIFIÉE**
- **UTILISATION D'UN SEUL RÉSERVOIR POUR UN TRAITEMENT COMPLET DES EAUX USÉES**
- **FACILITÉ D'INSTALLATION**
- **FAIBLES COÛTS D'EXPLOITATION**

Ces principales caractéristiques distinguent les deux nouveaux systèmes des autres systèmes.



# SOLUTIONS D'EPURATION

Le processus d'épuration SBR est un système compact utilisé principalement dans les pays nordiques et divisé en cycles journaliers (2 de 12 heures) avec des phases d'épuration réalisées dans un seul réservoir. Les phases de chargement et de déchargement des eaux usées sont communes à tous les systèmes, tandis que les phases intermédiaires peuvent varier en fonction du résultat à atteindre en termes de qualité des eaux usées épurées. La durée des phases peut être facilement ajustée, ce qui permet une grande flexibilité de gestion.

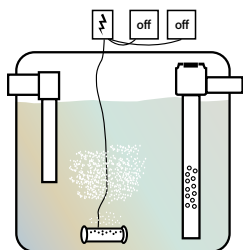
## SBR

Sequencing Batch Reactor

H.É. DE 20  
A 50

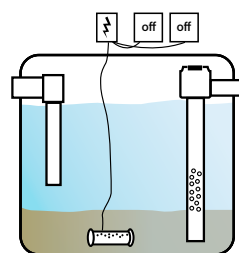
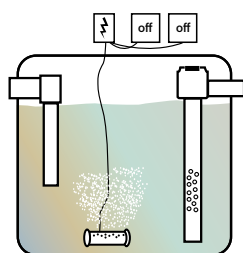
### 1 - DÉNITRIFICATION

Transformation de l'azote nitrique en azote gazeux.



### 2 - OXYDATION

Transformation d'une substance organique polluante en substances simples non polluantes.

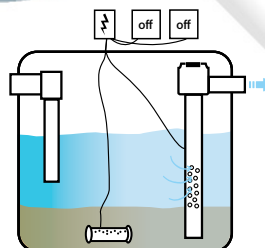


### 3 - NITRIFICATION

Transformation de l'azote ammoniacal en azote nitrique.

### 4 - SÉDIMENTATION

Clarification des effluents de surface.



# SBR

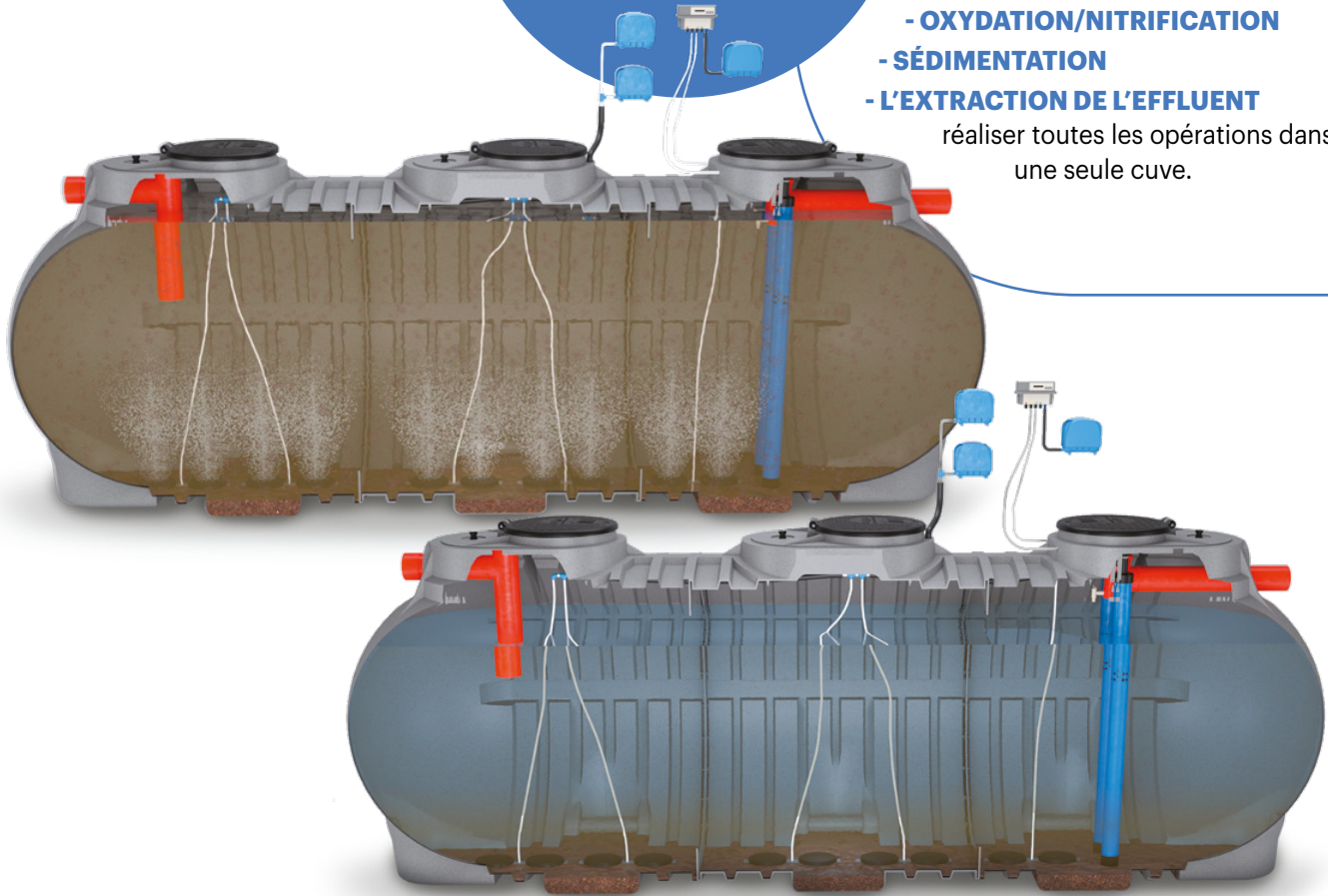
Sequencing Batch Reactor

**STATION AVEC  
SOUFFLEURS  
AUTORÉGLABLE  
EN FONCTION DE  
L'UTILISATEUR**

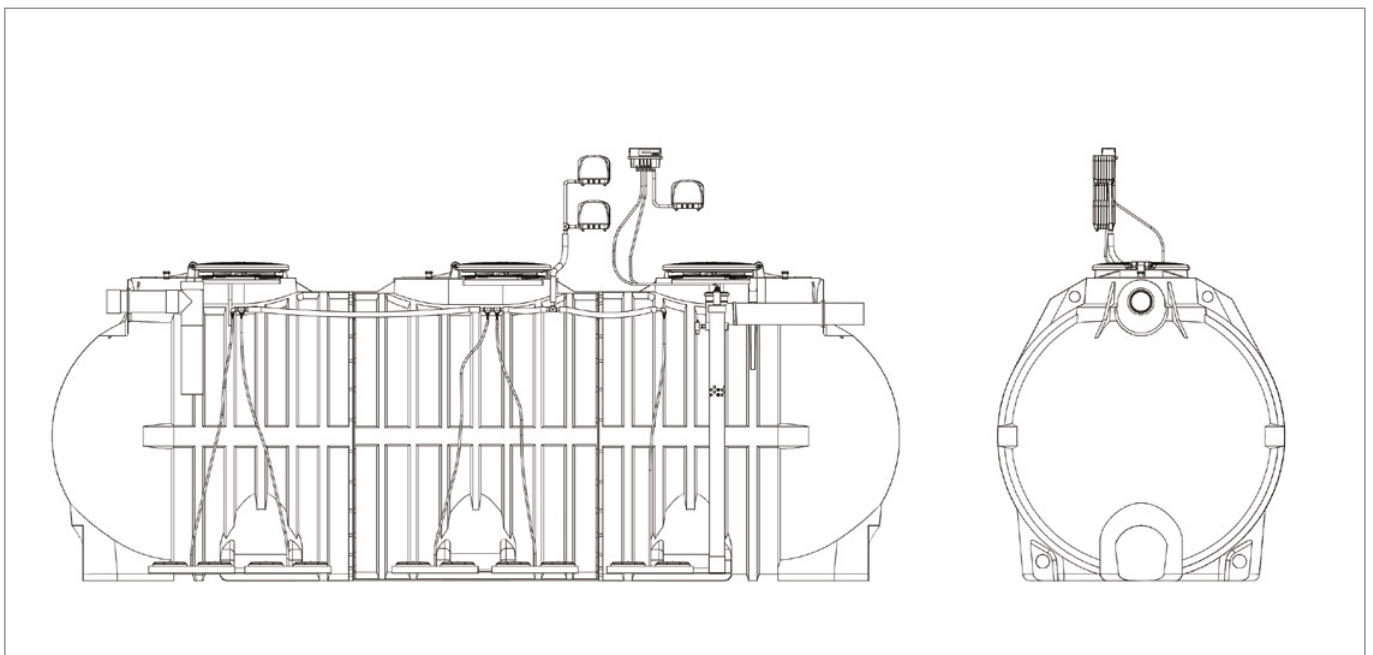
Le système **SBR** fonctionne selon deux cycles quotidiens, à savoir

- **LE REMPLISSAGE**
- **DENITRIFICATION**
- **OXYDATION/NITRIFICATION**
- **SÉDIMENTATION**
- **L'EXTRACTION DE L'EFFLUENT**

réaliser toutes les opérations dans une seule cuve.



## PLAN TECHNIQUE



## AVANTAGES

### ABSENCE TOTALE D'ODEURS

le système de type oxydation totale aérobie ne crée pas de phénomènes septiques et peut être installé à proximité des habitations sans risque de nuisance. Faible production de boues

### FAIBLE PRODUCTION DE BOUES

grâce à son dimensionnement particulier, le système entraîne une très faible production de boues (1 purge par an), ce qui permet de réduire au maximum les coûts d'exploitation.

### FACILITÉ D'INSTALLATION

le système permet d'épurer la totalité des effluents avec une seule cuve, d'où une rapidité d'installation et des coûts de chantier réduits.

### TRANSPORTABILITÉ

en n'utilisant qu'une seule cuve, le système permet de réaliser d'énormes économies sur le transport.

### PERFORMANCES

Le système a donné d'excellents résultats lors des phases de certification, avec les abattements indiqués ci-dessous :

COD:	96,3''%
BOD <sub>5</sub> :	99,0''%
N-NH <sub>4</sub> +:	98,4''%
SST:	98,8''%

### POSSIBILITÉ DE RÉCUPÉRATION DE L'EAU

Grâce à ses performances élevées en matière d'épuration, il est possible de récupérer l'eau épurée à des fins non potables.

## CAHIER DES CHARGES

Fourniture d'un épurateur à boues activées à oxydation totale séquentielle de type **SBR** pour le n° ... A.E. Certifié CE conformément à la norme UNI 12566/3. Le système est fourni sur une cuve cylindrique verticale ou sur une cuve cylindrique horizontale de type modulaire complète de tuyaux d'entrée et de sortie en PVC Ø..... mm montés sur des joints à lèvres parfaitement étanches ; La cuve est équipée de n. ... diffuseurs à fines bulles pour l'alimentation biologique ; no. .... air-lift pour l'extraction des effluents ; no. ... soufflantes.... pour l'alimentation du système biologique et/ou du système air-lift ; La cuve est équipée d'un puisard fiscal déjà intégré dans le système. La fourniture est complétée par n.1 tableau électrique pour la gestion des phases du système avec un système automatique d'économie d'énergie.

### Dimensions

Capacité .....H.É. / Volume.....litres/ Lo x La..... cm


Hauteur de la baignoire..... cm / Hin.....cm / Hout..... cm.



## TABLEAU TECHNIQUE

icône	modèle	H.É. n.	volume litres	artefact		tuyauterie		soufflerie		€
				modèle	Lo x La x h Ø mm	h in / h out Ø mm	puissance Watt	tension Volt		
	<b>SBR 20</b>	20	8.800	MM 10000	445 x 176 x 186	110	160 / 153	186	230	<b>14.800,00</b>
	<b>SBR 24</b>	24	10.450	MM 11000	535 x 176 x 186	110	160 / 153	2 x 186	230	<b>16.900,00</b>
	<b>SBR 28</b>	28	11.880	M 12000	440 x 210 x 234	160	204 / 295	2 x 186	230	<b>20.500,00</b>
	<b>SBR 32</b>	32	13.360	MN 15000	465 x 210 x 234	160	197 / 188	2 x 186 / 75	230	<b>23.400,00</b>
	<b>SBR 38</b>	38	17.650	M 18000	620 x 210 x 234	160	204 / 295	2 x 186 / 75	230	<b>25.350,00</b>
	<b>SBR 44</b>	44	19.130	MN 21000	645 x 210 x 234	160	197 / 188	2 x 186 / 75	230	<b>26.200,00</b>
	<b>SBR 50</b>	50	23.420	M 24000	800 x 210 x 234	160	204 / 295	2 x 186 / 75	230	<b>28.950,00</b>

# Starplast

 +39 0722 079201

 [info@starplastsrl.it](mailto:info@starplastsrl.it)  
[www.starplastsrl.it](http://www.starplastsrl.it)

   **Starplast srl**

 Via dell'Artigianato, 43 / 61028  
Sassocorvaro Auditore (PU)

